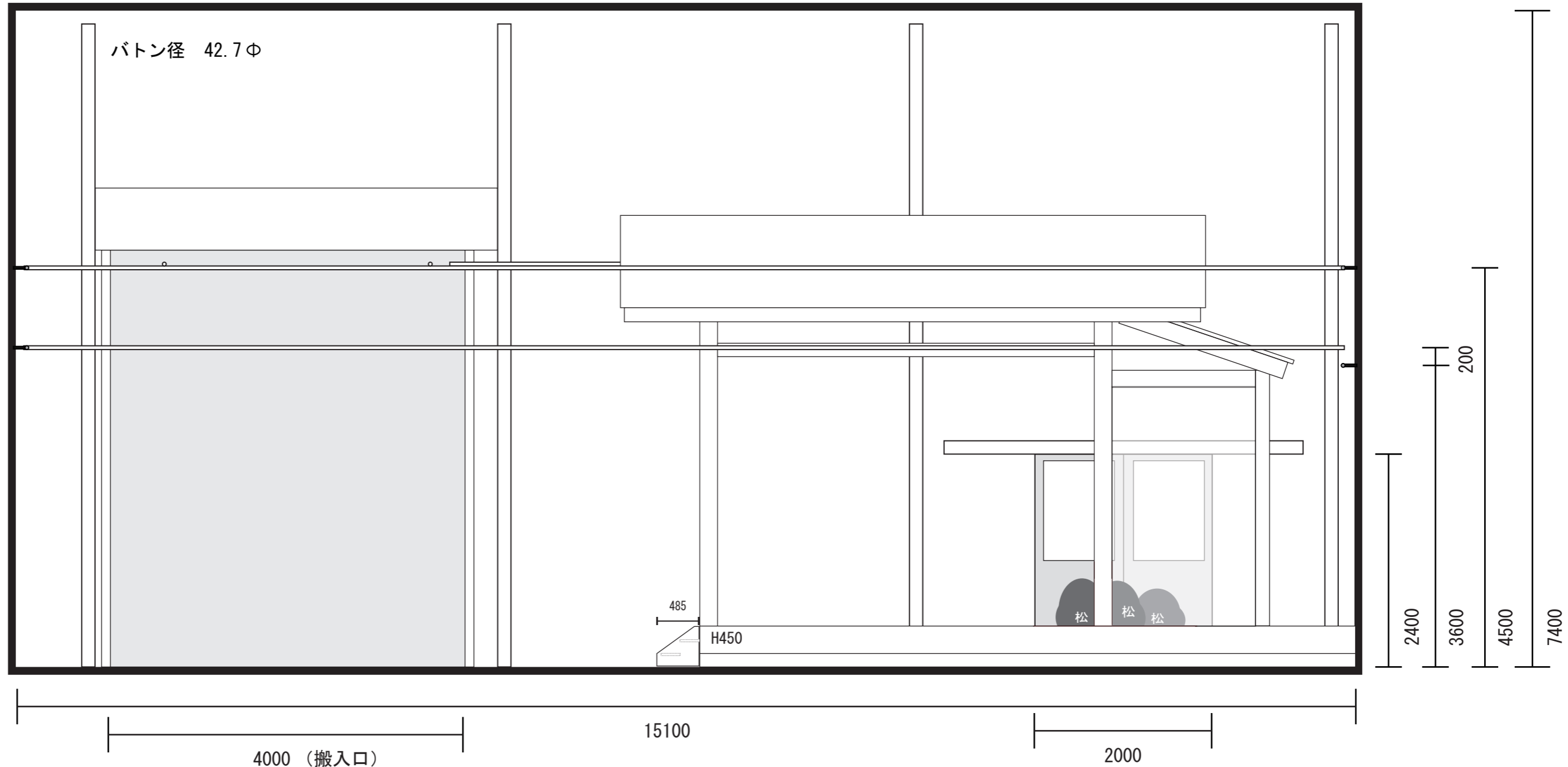


能-BOX 断面図 1/50 (A3)

会場	面積	約165㎡
	間口	10,800mm
	奥行	15,310mm
	天上高	5,500mm
	バトン高	3,500~4,500mm
搬入口 (シャッター)	間口 高さ	4,000mm 3,500mm

利用日時	公演名	担当者名
年 月 日 : から	団体名	連絡先
年 月 日 : まで		



座席数 (合計 席)	
イス席	席
ベンチ席	席
栈敷席	席
立見席	席

- ※1 幕類は全て防災加工済品を使用。
- ※2 客席用イスは5脚以上で連結の上、配置する。
また、避難経路確保の為、客席床にテープ等で目印を付ける。
- ※3 出入り口及び客席付近の幕について、
非常時には係員が速やかに介錯し避難経路を確保する。

能-BOX
 〒984-0015 仙台市若林区卸町2丁目15-6
 (管理) せんだい演劇工房 10-BOX
 〒984-0015 仙台市若林区卸町2丁目12-13
 TEL 022-782-7510 / FAX 022-235-8610
 Email 10box@bunka.city.sendai.jp

